

Guide Octoiur

Migration des mémoires Octoiur dans un nouveau système de fichiers

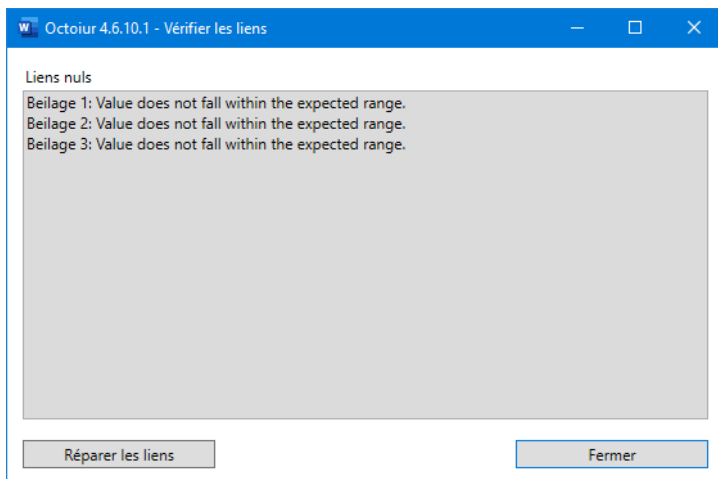
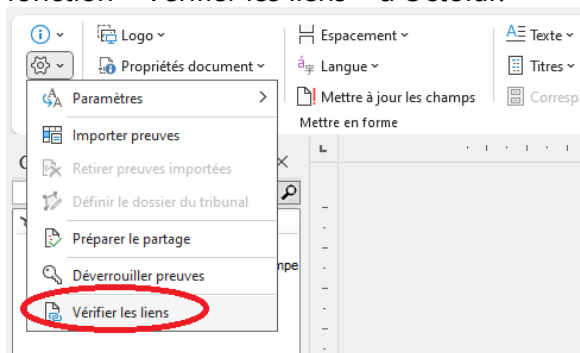
1 CONTEXTE

Le passage à un nouveau logiciel de gestion pour avocats entraîne souvent l'établissement d'un système de fichiers différent pour le stockage des documents. Comme les liens des pièces dans Octoiur pointent directement vers l'ancien système, ils deviennent invalides après la migration.

Pour certains chemins de migration, Octoiur offre la conversion automatique de ces liens vers les pièces du mémoire.

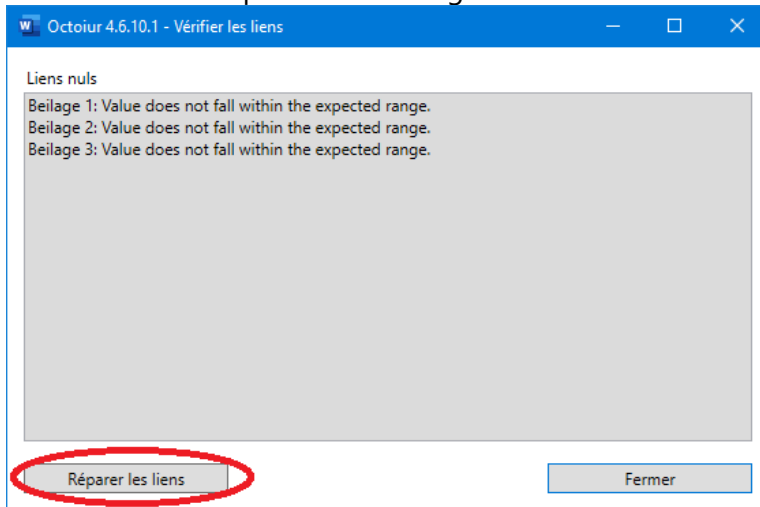
2 PROCESSUS

Pour migrer les liens, ouvrez le mémoire concerné dans Word et vérifiez les liens à l'aide de la fonction « Vérifier les liens » d'Octoiur.





Les liens invalides peuvent être migrés à l'aide de la fonction « Réparer les liens ».



Octoieur recherche, pour chaque pièce dont le lien est invalide, un fichier portant le même nom dans le nouveau système de fichiers, puis met à jour les liens dans le mémoire.

3 RESTRICTIONS

- Les pièces doivent être présentes dans le nouveau système de fichiers et avec le même nom de fichier.
- Seuls certains chemins de migration sont pris en charge.
- Il s'agit d'une option supplémentaire payante, qui doit être acquise en complément d'Octoieur.